

Ελαστικά - όλα όσα πρέπει να γνωρίζετε.

Συμβουλές και ιδέες για την ασφάλειά σας.



Continental 
Ελαστικά Γερμανικής Τεχνολογίας.

Περιεχόμενα

| | |
|--|----|
| Ελαστικά | 3 |
| Ελαστικά Continental | 4 |
| Συντήρηση ελαστικών | 5 |
| Ζημιές ελαστικών | 6 |
| Καταπόνηση ελαστικών | 6 |
| Πίεση ελαστικών | 7 |
| Βάθος πέλματος | 8 |
| Απόσταση φρεναρίσματος | 9 |
| Επαγγελματικός έλεγχος | 10 |
| Αντικατάσταση ελαστικών | 10 |
| Μεταχειρισμένα ελαστικά | 12 |
| Ηλικία & διάρκεια ζωής ελαστικών | 13 |
| Χειμερινά ελαστικά | 14 |
| Ελαστικά SSR | 16 |
| ContiComfortKit | 17 |
| Κωδικοί & σύμβολα ελαστικών | 18 |

Το πιο σημαντικό τμήμα του αυτοκινήτου σας δεν είναι η μηχανή.

Τα ελαστικά θεωρούνται συχνά ως ένα ασήμαντο τμήμα του αυτοκινήτου. Τίποτε δεν απέχει περισσότερο από την αλήθεια. Τα ελαστικά είναι η μοναδική επαφή του αυτοκινήτου με το δρόμο.

Στο έντυπο αυτό σας καλούμε να ανακαλύψετε τι είναι τα ελαστικά στην πραγματικότητα: ένα κρίσιμο, υψηλής ποιότητας, στοιχείο του αμαξώματος, που σχεδιάζεται ειδικά για τα σύγχρονα, υψηλών επιδόσεων αυτοκίνητα. Τα ελαστικά δεν αρκεί να ταιριάζουν στα ποικίλα διαφορετικά συστήματα ανάρτησης και να αντιδρούν με ακρίβεια στις εντολές οδήγησης, αλλά πρέπει επίσης να κυλούν ομαλά και να είναι ανθεκτικά. Πάνω από όλα, όμως, για να διατηρούν τα οχήματα με ασφάλεια και σιγουριά στο δρόμο, τα ελαστικά πρέπει να μπορούν να αντεπεξέλθουν στις δυνάμεις που ασκούνται επάνω τους στο φρενάρισμα, την επιτάχυνση ή τη στροφή. Η ικανότητα αυτή είναι ακόμη πιο σημαντική όταν ο δρόμος είναι βρεγμένος και ολισθηρός ή όταν καλύπτεται από χιόνι ή πάγο. Έχοντας λοιπόν κατά νου την ασφάλειά σας, παραθέτουμε μερικές συμβουλές που θα σας βοηθήσουν να φροντίσετε σωστά τα ελαστικά σας.

Και να βεβαιωθείτε ότι θα φτάσετε με ασφάλεια.



Ασφάλεια χωρίς συμβιβασμούς: ελαστικά Continental.

Πέρα από την καθιέρωση νέων στάνταρ στο χειρισμό και την άνεση της οδήγησης, τα ελαστικά Continental προσφέρουν στους οδηγούς αξεπέραστη ασφάλεια χάρη στην κορυφαία τεχνολογία τους. Εξασφαλίζουν βέλτιστη μεταφορά ισχύος ακόμη και στις πιο ποικίλες καιρικές συνθήκες, μέγιστη ακρίβεια οδήγησης, και εξαιρετική επαφή του ελαστικού με το δρόμο.

Πώς γίνονται όλα αυτά; Με δεκαετίες εμπειρίας, στενή συνεργασία με την αυτοκινητοβιομηχανία, τα πιο καινούργια συστήματα παραγωγής, τεχνολογικά καταρτισμένο εργατικό δυναμικό και γρήγορη ανταπόκριση στις ανάγκες της αγοράς. Όλα αυτά μας επέτρεψαν τα προηγούμενα χρόνια να ανακαλύψουμε νέες δυνατότητες, να μειώσουμε δραστικά τις αποστάσεις φρεναρίσματος και να μειώσουμε περισσότερο τον κίνδυνο της υδρολίθωσης.

Καρπός της εργασίας μας: ένα από τα ασφαλέστερα ελαστικά στο δρόμο.

Χρήσιμες συμβουλές για τη φροντίδα και τη συντήρηση των ελαστικών σας.

Τα ελαστικά Continental είναι προϊόντα υψηλής τεχνολογίας, προσαρμοσμένα απόλυτα στη σύγχρονη οδήγηση. Συντηρείτε σωστά τα ελαστικά σας και θα σας προσφέρουν άριστη απόδοση.

Όπως με κάθε πολύπλοκο τεχνικό προϊόν, θα πρέπει να χειρίζεστε τα ελαστικά σας προσεκτικά. Έτσι μπορείτε να βασίζεστε σε εξαιρετική άνεση οδήγησης και απόδοση καθόλη τη διάρκεια της ζωής των ελαστικών σας.

Συνιστούμε:

Να εξετάζετε τα ελαστικά σας και να ελέγχετε την πίεσή τους (και της ρεζέρβας) κάθε δύο εβδομάδες. Αν υποψιάζεστε ή βρείτε ζημιά στα ελαστικά, απευθυνθείτε άμεσα σε επαγγελματία για εξέταση.



Αποφύγετε τις ζημιές.



Τα ελαστικά παθαίνουν ζημιές χωρίς καν να το γνωρίζει ο οδηγός. Αν ανακαλύψετε ή υποψιαστείτε κάποια ζημιά, ζητήστε αμέσως από έναν επαγγελματία να ελέγξει το ελαστικό σας.

Συνιστούμε:

Αν πρέπει να περάσετε πάνω από κάποιο εμπόδιο, πλησιάστε το αργά – και όσο γίνεται πιο κάθετα. Ελέγχετε τακτικά τα ελαστικά σας για εξωτερικές ζημιές όπως κοψίματα, ρωγμές και φουσκώματα.

Μην καταπονείτε τα ελαστικά σας.

Η καταπόνηση των ελαστικών (υπερβολική ταχύτητα ή υπερφόρτωση) πρέπει να αποφεύγεται. Έχει την ίδια σημαντική επίπτωση όπως η χαμηλή πίεση και μπορεί να προκαλέσει ανεπανόρθωτη ζημιά στα ελαστικά.

Συνιστούμε:

Αποφεύγετε την υπερφόρτωση του οχήματός σας. Αν σκοπεύετε να οδηγήσετε υπό συνθήκες μεγάλης φόρτωσης/υψηλής ταχύτητας προσαρμόστε την πίεση των ελαστικών σας σύμφωνα με τις συστάσεις του κατασκευαστή του οχήματος.

Ελέγχετε τακτικά την πίεση των ελαστικών σας.

Η πίεση των ελαστικών παίζει καθοριστικό ρόλο στη διάρκεια ζωής και την ασφαλή απόδοση των ελαστικών σας. Οι πιέσεις των ελαστικών ορίζονται ξεχωριστά για κάθε μοντέλο οχήματος από τους κατασκευαστές ελαστικών και αυτοκινήτων. Συμβουλευθείτε το εγχειρίδιο χρήσης ή κοιτάξτε στο πάμα του ρεζερβουάρ, στις πόρτες του οχήματος ή στο ντουλαπάκι των γαντιών για να βρείτε τη σωστή πίεση των ελαστικών για το όχημά σας.

Η υποπίεση ή υπερπίεση ενός ελαστικού προκαλεί μείωση της ικανότητάς του για σωστή πρόσφυση στο δρόμο. Έτσι δεν προκαλείται μόνο υπερβολική ή ακανόνιστη φθορά του πέλματος, αλλά υπάρχει και αρνητική επίδραση στους χειρισμούς, κάτι που μπορεί να αποδειχτεί ιδιαίτερα επικίνδυνο στις στροφές με μεγάλη ταχύτητα.

Αν η πίεση δεν είναι επαρκής για το φορτίο που μεταφέρεται, η θερμοκρασία του ελαστικού αυξάνεται λόγω αυξημένης ευκαμψίας. Η υπερβολική θερμοκρασία μπορεί να προκαλέσει ζημιά στη δομή του ελαστικού, ή ακόμα και την καταστροφή του.



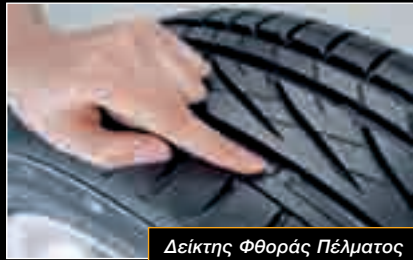
Συνιστούμε:

Να ελέγχετε την πίεση των ελαστικών σας κάθε δύο εβδομάδες και να την ρυθμίζετε αναλόγως. Να θυμάστε να ελέγχετε τα ελαστικά σας μόνο όταν είναι κρύα και όχι όταν είναι ακόμη ζεστά από την οδήγηση. Επίσης, μην ξεχνάτε να ελέγχετε τη ρεζέρβα σας, αφού ποτέ δεν ξέρετε πότε μπορεί να σας χρειαστεί. Παρακαλούμε αναφερθείτε στις επιπλέον πληροφορίες του κατασκευαστή του οχήματός σας σχετικά με τη ρεζέρβα σας.

Προσέχετε το βάθος πέλματος.

Ιδιαίτερη προσοχή χρειάζεται το πέλμα του ελαστικού – έχει σημαντική επίπτωση σε πολλά κριτήρια απόδοσης. Ένας σημαντικός παράγοντας είναι το βάθος του πέλματος, που πρέπει σύμφωνα με το νόμο να είναι τουλάχιστον 1,6 mm¹. Αν οδηγείτε με μικρότερο βάθος πέλματος, διακινδυνεύετε να πληρώσετε πρόστιμο.

Οι Δείκτες Φθοράς Πέλματος είναι σημαντικά εργαλεία για τον καθορισμό του υπόλοιπου βάθους πέλματος. Είναι ανυψωμένα σημεία στις κύριες διαμήκεις αυλακώσεις του πέλματος, καταναμημένα στην περιφέρεια του ελαστικού, που φτάνουν στο ίδιο επίπεδο με το υπόλοιπο πέλμα στο 1,6mm.



Δείκτης Φθοράς Πέλματος

Τα χειμερινά ελαστικά Continental έχουν επιπλέον δείκτες φθοράς πέλματος που δείχνουν πότε φτάνει τα 4mm, επειδή η χειμερινή απόδοση μειώνεται σημαντικά από αυτό το βάθος.

Συνιστούμε:

Επειδή τα φθαρμένα ελαστικά αυξάνουν πολύ τον κίνδυνο για υδρολίσθηση και μειώνουν την ικανότητα φρεναρίσματος στο βρεγμένο², συνιστούμε στους οδηγούς να αλλάζουν ελαστικά πριν φτάσουν στο νόμιμο ελάχιστο βάθος πέλματος.

Ένας καλός πρακτικός κανόνας είναι να αλλάζετε τα θερινά ελαστικά όταν τους απομένει πέλμα 3 mm και τα χειμερινά ελαστικά στα 4 mm.³

¹ Διαφέρει από χώρα σε χώρα.

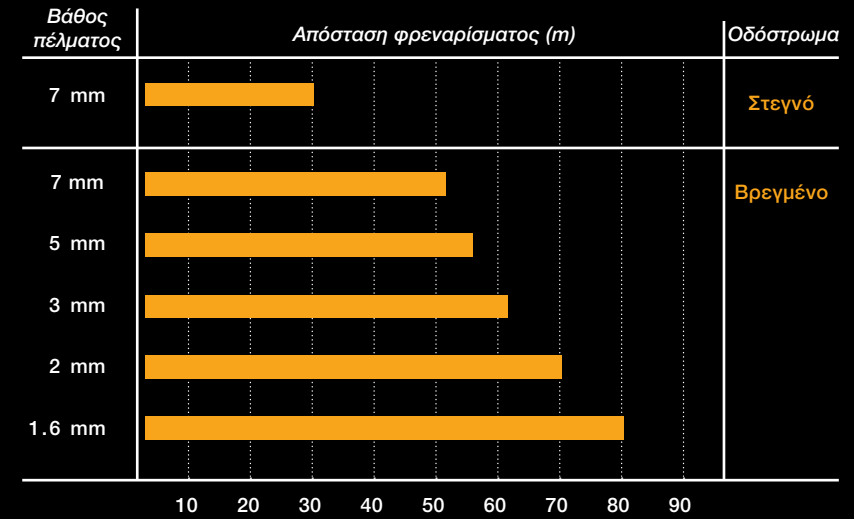
² Δείτε το διάγραμμα στη σελίδα 9.

³ Στην Αυστρία, στα χειμερινά ελαστικά πρέπει να απομένουν τουλάχιστον 4 mm πέλμα όταν αρχίζει η περίοδος υποχρεωτικού χειμερινού εξοπλισμού.

Πώς το βάθος πέλματος επηρεάζει τις αποστάσεις φρεναρίσματος.

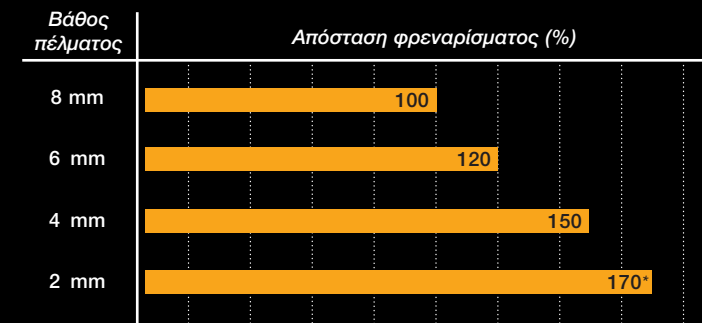
Σύγκριση φρεναρίσματος με θερινά ελαστικά.

Φρενάρισμα από 100 km/h στα 60 km/h.



Σύγκριση φρεναρίσματος με χειμερινά ελαστικά.

Σε χιονισμένο δρόμο. Βάθος πέλματος νέου ελαστικού 8mm = 100%.



* Σε χειμερινές συνθήκες μη χρησιμοποιείτε χειμερινά ελαστικά με πέλμα μικρότερο από 4 mm.

Ελέγχετε τακτικά τα ελαστικά και το όχημά σας σε επαγγελματία.

Αυτό σημαίνει να ζητήσετε να σας ζυγοσταθμίσουν τα ελαστικά και να ελέγξουν τη γεωμετρία των αξόνων σας. Η τακτική ζυγοστάθμιση των ελαστικών σας διασφαλίζει οδήγηση χωρίς δονήσεις. Το όχημά σας όχι μόνο θα κινείται πιο ομαλά, αλλά θα μειώνεται και η φθορά των ελαστικών και άλλων μερών της ανάρτησης του οχήματος. Μια άλλη θετική διάσταση: αυξάνετε την ασφάλεια για τον εαυτό σας, τους επιβάτες σας και όσους άλλους χρησιμοποιούν το δρόμο.

Αργά ή γρήγορα θα χρειαστεί να αντικαταστήσετε τα ελαστικά σας.

Το σημείο στο οποίο γίνεται αντικατάσταση ελαστικού είναι μια απόφαση για την οποία είναι υπεύθυνος ο ιδιοκτήτης του ελαστικού. Πρέπει να λάβει υπόψη του παράγοντες όπως οι συνθήκες σέρβις, το ιστορικό συντήρησης, οι συνθήκες αποθήκευσης, οι οπτικοί έλεγχοι και η δυναμική απόδοση. Ο καταναλωτής πρέπει να συμβουλευτεί επαγγελματία για απορίες σχετικά με τη διάρκεια ζωής του ελαστικού.

Τα ελαστικά πρέπει να αντικατασταθούν για διάφορους λόγους, όπως φθαρμένο πέλμα στο ελάχιστο βάθος, ζημιά ή κακοποίηση (τρύπες, κοψίματα, χτυπήματα, σπασίματα, φουσκώματα, χαμηλή πίεση, υπερφόρτωση κλπ). Γι' αυτούς τους λόγους τα ελαστικά, καθώς και η ρεζέρβα, πρέπει να ελέγχονται τακτικά, δηλ. τουλάχιστον κάθε 2 εβδομάδες. Ο τακτικός έλεγχος γίνεται ιδιαίτερα σημαντικός όσο περισσότερο καιρό το ελαστικό χρησιμοποιείται. Αν βρεθεί ή υπάρχει υποψία για ζημιά στο ελαστικό, η Continental συνιστά στον καταναλωτή να ελεγχθεί το ελαστικό από επαγγελματία.



Οι καταναλωτές πρέπει να είναι ενήμεροι για την όψη των ελαστικών τους. Επίσης, πρέπει να προσέχουν οποιαδήποτε αλλαγή στη δυναμική τους απόδοση, όπως αυξημένη απώλεια πίεσης, θόρυβο ή δόνηση. Τέτοιες αλλαγές θα μπορούσαν να είναι ένδειξη ότι ένα ή περισσότερα ελαστικά πρέπει να αντικατασταθούν άμεσα, ώστε να αποφευχθεί η αχρήστευσή του(ς).

Συνιστούμε, πάντως, να βάζετε ίδιο τύπο ελαστικών (μάρκα και σχέδιο πέλματος) και στους 4 τροχούς, επειδή έτσι θα έχετε καλύτερη απόδοση στους χειρισμούς και στο φρενάρισμα σε όλες τις συνθήκες οδήγησης.

Συνιστούμε:

Βεβαιωθείτε ότι όλα τα ελαστικά σας είναι του ίδιου κατασκευαστή κι έχουν το ίδιο σχέδιο πέλματος.

Μη βάζετε ποτέ ελαστικά αν δεν γνωρίζετε την προέλευσή τους.

Υπάρχει ενδεχομένως σοβαρός κίνδυνος αν αγοράσετε μεταχειρισμένα ελαστικά, ειδικά αν έχουν αμφίβολο ή άγνωστο ιστορικό. Αυτό ισχύει για μεταχειρισμένα ελαστικά που αγοράζονται ως ελαστικά αντικατάστασης ή είναι ήδη τοποθετημένα σε μεταχειρισμένο όχημα. Τα μεταχειρισμένα ελαστικά μπορεί να έχουν υποστεί ακατάλληλο σέρβις, συντήρηση ή συνθήκες αποθήκευσης και ίσως να έχουν ζημιά που θα μπορούσε να συνεπάγεται την ακρήστευσή τους.

Δεν είναι όλες οι ζημιές ελαστικών, ή οι συνθήκες που ενδεχομένως συνεπάγονται την ακρήστευσή τους, εξωτερικά ορατές. Π.χ., λανθασμένη επισκευή ή ζημιά στο εσωτερικό του ελαστικού μπορούν να διαπιστωθούν μόνο με έλεγχο του εσωτερικού του, ξεμονταρισμένο από τον τροχό. Τα μεταχειρισμένα ελαστικά πρέπει να ελεγχθούν εξωτερικά και εσωτερικά από έμπειρο επαγγελματία πριν την τοποθέτηση. Σε περίπτωση αγοράς μεταχειρισμένου αυτοκινήτου, τα ελαστικά του πρέπει να ξεμονταριστούν από επαγγελματία και να ελεγχθούν για τις προαναφερθείσες συνθήκες.

Συνιστούμε:

Μην αγοράσετε, πουλήσετε ή τοποθετήσετε μεταχειρισμένα ελαστικά, αν δεν είστε σίγουροι για το ιστορικό τους.

Βρείτε την ηλικία του ελαστικού.

Η διάρκεια ζωής ενός ελαστικού είναι αθροιστική συνάρτηση των συνθηκών αποθήκευσης, στοιβάγματος, εναλλαγής θέσεων και σέρβις, στις οποίες το ελαστικό έχει υποστεί κατά τη διάρκεια της ζωής του (φορτίο, ταχύτητα, πίεση αέρα, επικίνδυνες διαδρομές κλπ). Ο ακριβής προσδιορισμός της διάρκειας ζωής ενός συγκεκριμένου ελαστικού σε πραγματικό χρόνο δεν είναι δυνατός, αφού οι συνθήκες σέρβις ποικίλουν.

Για να μπορείτε να ελέγχετε πότε κατασκευάστηκε το ελαστικό, οι μεγαλύτερες εταιρείες ελαστικών χρησιμοποιούν ένα κοινό σύστημα κωδικοποίησης. Ο κωδικός αυτός βρίσκεται στο πλευρικό τοίχωμα του ελαστικού σας. Σε ελαστικά κατασκευασμένα μετά το 1999 τα 4 τελευταία ψηφία ταυτοποιούν την ημερομηνία κατασκευής. Τα δύο πρώτα από αυτά τα 4 ψηφία ταυτοποιούν την εβδομάδα κατασκευής. Τα δύο τελευταία ψηφία ταυτοποιούν το έτος κατασκευής. Π.χ. ένα ελαστικό με αριθμό 2207 κατασκευάστηκε την 22η εβδομάδα του 2007.

Συνιστούμε:

Όλα τα ελαστικά (και η ρεζέρβα) που έχουν κατασκευαστεί περισσότερα από 10 χρόνια πριν, πρέπει να αντικατασταθούν από νέα ελαστικά, ακόμα κι αν φαίνονται από την εξωτερική τους εμφάνιση χρησιμοποιήσιμα και το βάθος πέλματος δεν έχει φτάσει το ελάχιστο.

Όταν η θερμοκρασία πέσει κάτω από τους 7 °C βάλτε χειμερινά ελαστικά.

Καθώς πλησιάζει ο χειμώνας, οι οδηγοί πρέπει να προνοήσουν για οποιαδήποτε καιρικές συνθήκες. Αν δεν έχετε πειστεί ακόμα, ακούστε το δελτίο καιρού. Η πρόγνωση είναι ένα μίγμα από χιόνι, πάγο, βροχή και περιόδους ξηρασίας. Για την αντιμετώπιση όλων αυτών των διαφορετικών οδικών συνθηκών, οι οδηγοί χρειάζονται χειμερινά ελαστικά τα οποία μπορούν να αντιμετωπίσουν οποιαδήποτε κατάσταση.

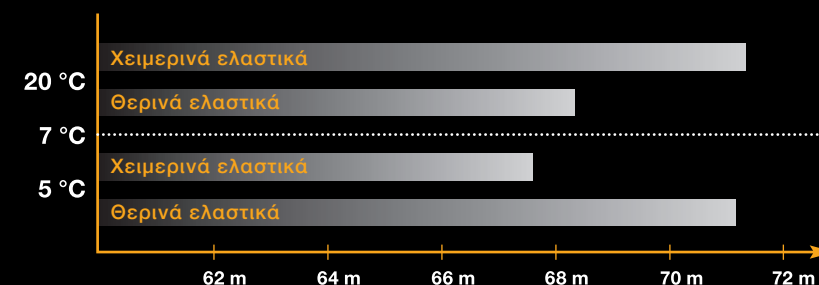
Συνεπώς, όταν το θερμόμετρο πέσει στους 7 °C είναι ώρα να βάλετε χειμερινά ελαστικά. Σε δρόμους βρεγμένους και ολισθηρούς τα χειμερινά ελαστικά προσφέρουν πολύ καλύτερη πρόσφυση από τα θερινά. Για τη δική σας ασφάλεια, είναι καλύτερα να τοποθετήσετε χειμερινά ελαστικά Continental πριν την έναρξη της χειμερινής περιόδου.

Εξαιρετική πρόσφυση, ανεξαρτήτως καιρού.

Η προσαρμογή της οδηγικής σας συμπεριφοράς σε χειμερινές συνθήκες αναμφίβολα βοηθάει, μολονότι τα χειμερινά ελαστικά προσφέρουν επιπλέον προστασία από δυσάρεστες εκπλήξεις τη χειμερινή περίοδο. Σε σύγκριση με τα θερινά ελαστικά προσφέρουν αυξημένη ασφάλεια – ιδιαίτερα κατά το φρενάρισμα – σε κρύους και βρεγμένους δρόμους, αλλά και σε συνθήκες με χιόνι ή πάγο.

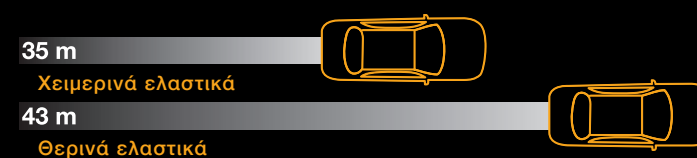
Φρενάρισμα στο βρεγμένο.

Τα χειμερινά ελαστικά μειώνουν σημαντικά την απόσταση φρεναρίσματος σε θερμοκρασίες κάτω των 7 °C. (Μετρήσεις με ταχύτητα 100 km/h.)



Φρενάρισμα στο χιόνι.

Μετρήσεις με ταχύτητα 50 km/h.



Τα στοιχεία για την απόσταση φρεναρίσματος και η σύγκριση θερινών και χειμερινών ελαστικών που απεικονίζεται εδώ υπολογίστηκαν με συμβατικά οχήματα. Τα γραφικά είναι απλώς για εικονογράφηση. Η απόσταση φρεναρίσματος για κάθε ξεχωριστό όχημα εξαρτάται από τον τύπο του οχήματος, τα φρένα, τα ελαστικά, το φορτίο, τη θερμοκρασία, και την επιφάνεια του οδοστρώματος.

Πηγή: Continental AG

Συνεχίστε την κίνησή σας ακόμη και με τρυπημένο ελαστικό.

Με τα καινοτόμα ελαστικά SSR της Continental. Σε αντίθεση με τα συμβατικά ελαστικά, τα ελαστικά SSR έχουν ενισχυμένα πλευρικά τοιχώματα που μπορούν να στηρίζουν το αυτοκίνητο ακόμη και όταν χάσουν όλη την πίεση, και εμποδίζουν τα τοιχώματα του ελαστικού να συνθλιβούν μεταξύ τροχού και οδοστρώματος.

Συνεχόμενη κινητικότητα χάρη στα ενισχυμένα πλευρικά τοιχώματα. Σε περίπτωση τρυπήματος, τα ελαστικά SSR επιτρέπουν στον οδηγό να συνεχίσει το ταξίδι του, αρκεί να οδηγεί το όχημα κατάλληλα και με μειωμένη ταχύτητα.



Συμβατικά ελαστικά όταν χαθεί όλη η πίεση: το ελαστικό καταστρέφεται σε μικρή απόσταση.



Ελαστικά SSR: επιτρέπουν την κίνηση για μέχρι και 80 km με μέγιστη ταχύτητα 80 km/h.

Πλεονεκτήματα των SSR:

- Χωρίς άμεση αλλαγή ξεφούσκωτου ελαστικού
- Οδήγηση για 80 km με έως 80 km/hr μετά την απώλεια πίεσης
- Συμβατά με τους συνήθεις τροχούς
- Δεν χρειάζεται ρεζέρβα ή γρύλλος



Σημαντική παρατήρηση:

Οι ιδιότητες των ελαστικών SSR είναι τόσο αποτελεσματικές που ίσως να μην παρατηρήσετε ότι το ελαστικό σας έχει ξεφουσκώσει. Τα ελαστικά SSR της Continental πρέπει να χρησιμοποιούνται μόνο σε συνδυασμό με λειτουργικό σύστημα παρακολούθησης πίεσης ελαστικών (TPMS) και πρέπει να τοποθετούνται μόνο σε οχήματα για τα οποία είναι εγκεκριμένα από τον κατασκευαστή. Για πλήρεις οδηγίες-πληροφορίες: www.continental-tyres.com.

Αντί για ρεζέρβα: το ContiComfortKit.



Το ContiComfortKit προσφέρει μια βολική και καινοτόμο εναλλακτική αντί για ρεζέρβα. Αποτελείται από ένα συμπιεστή 12 V και ένα ειδικό σφραγιστικό υγρό εύχρηστα τοποθετημένα σε πρακτικό και συμπαγές σετ. Με το ContiComfortKit μπορείτε να σφραγίζετε επιτόπου, προσωρινά, τις ζημιές στα ελαστικά από

καρφιά και άλλα αντικείμενα στο οδόστρωμα, και το ελαστικό επαναδιογκώνεται αμέσως.

Μετά την επισκευή μπορείτε να συνεχίσετε να οδηγείτε μέχρι το πολύ άλλα 200 km, κάτι που θα σας επιτρέψει να βρείτε ένα γειτονικό βουλκανιζατέρ ή συνεργείο για μια μονιμότερη λύση. Το σφραγισμένο ελαστικό θα χρειαστεί αντικατάσταση ή επαγγελματική επισκευή. Όταν οδηγείτε με ελαστικό σφραγισμένο με το ContiComfortKit δεν πρέπει να ξεπερνάτε την ταχύτητα των 80 km/h.

Τα πλεονεκτήματα με μια ματιά:

- Πρακτικό και συμπαγές
- Σφραγίζει τρυπήματα προσωρινά, γρήγορα και εύκολα
- Μπορείτε να οδηγήσετε έως και 200 km με έως και 80 km/h με σφραγισμένο ελαστικό

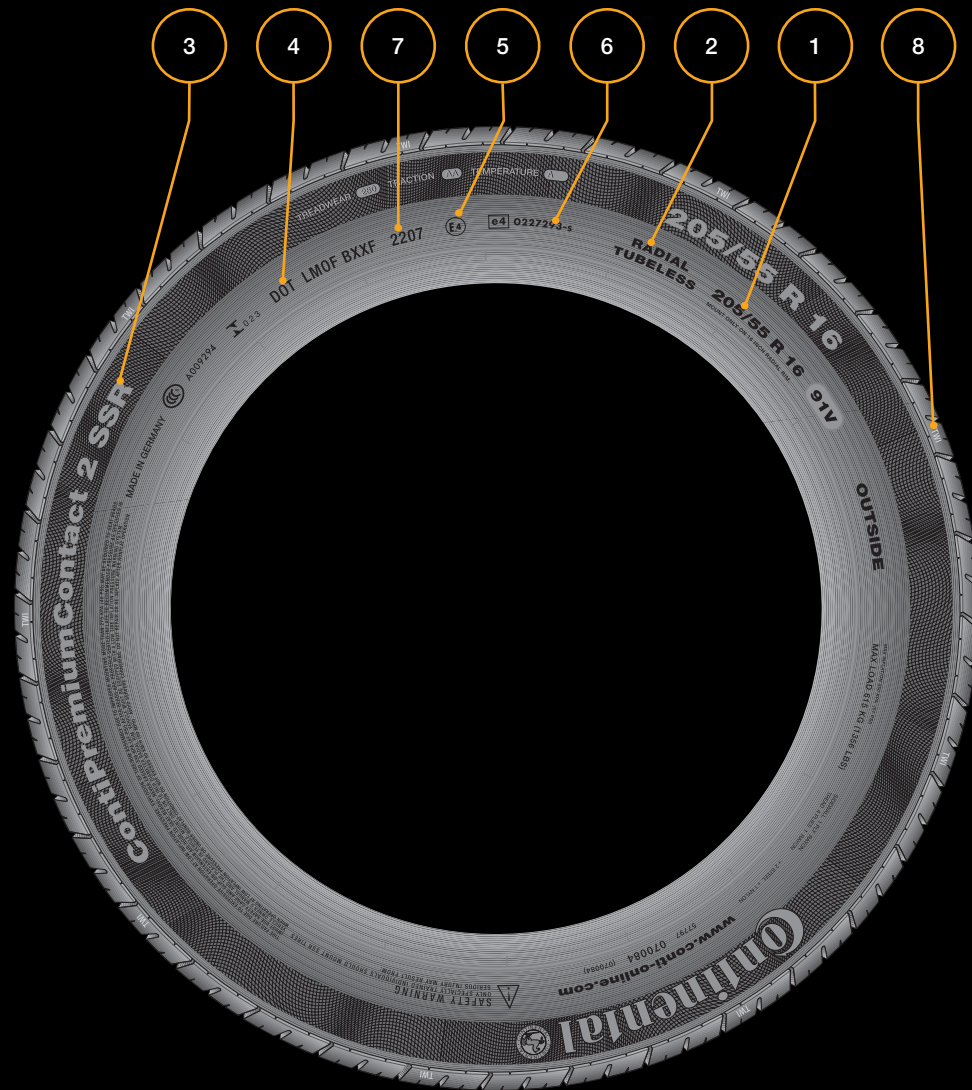
Συνιστούμε:

Αποφύγετε τον κίνδυνο και τη δυσκολία της επείγουσας αλλαγής ελαστικού στο δρόμο χρησιμοποιώντας το βολικό ContiComfortKit.

Περισσότερες πληροφορίες στο www.continental-tyres.com.

Τι σημαίνουν τα σύμβολα στο ελαστικό σας.

Στα πλευρικά τοιχώματα υπάρχουν πληροφορίες για τα χαρακτηριστικά και την προέλευση των ελαστικών σας – γι' αυτό αξίζει να αφιερώσετε μερικά λεπτά για να τα γνωρίσετε. Τα πιο βασικά είναι:



Ο κωδικός στο ελαστικό σας (π.χ. 205/55 R 16 91 V)

| | | |
|---|-----------------|---|
| 1 | 205/55 R 16 91V | 205 Πλάτος ελαστικού σε mm 55 Σειρά (το ύψος του πλαϊνού είναι το 55% του πλάτους του πέλματος) R Σύμβολο ελαστικού ράντιαλ (Radial) 16 Διάμετρος ζάντας (σε ίντσες) 91 Δείκτης φορτίου "91" = μέγ. φορτίο αυτού του ελαστικού είναι 615 kg V Δείκτης ταχύτητας, δείχνει μέγιστη ταχύτητα V = 240 km/h Άλλες πληροφορίες που μπορούν να προστεθούν μετά τη διάσταση: "REINFORCED" ή "EXTRA LOAD (XL)" για ενισχυμένα ελαστικά, "M+S" για χειμερινά ελαστικά. ❗ Σύμβολο χιονοφιλάδας. Αυτό το πρόσθετο σύμβολο σε ελαστικά M+S δείχνει ότι το ελαστικό πληροί προκαθορισμένα κριτήρια ελέγχου και διασφαλίζει καλές χειμερινές ιδιότητες. |
| 2 | TUBELESS | Χωρίς αεροθάλαμο (τιούμπλες) Τα ελαστικά TUBE TYPE πρέπει να εφαρμόζονται με αεροθάλαμο. |
| 3 | SSR | Ειδική ένδειξη για ελαστικά SSR (Self Supporting Runflat) (οδήγηση με σκασμένο ελαστικό) |
| 4 | DOT | DOT = Υπουργείο Μεταφορών, ΗΠΑ |
| 5 | E4 | Ένδειξη συμμόρφωσης με κανονισμούς της ΕΕ. Ο αριθμός στον κύκλο μετά το E δείχνει τη χώρα έγκρισης. (E4 = Ολλανδία) |
| 6 | 0227293 | Αριθμός έγκρισης σύμφωνα με σχετικό κανονισμό της ΕΕ |
| 7 | 2207 | Κωδικός παραγωγής ("22" σημαίνει 22η εβδομάδα, "07" σημαίνει 2007). |
| 8 | TWI | TWI = Tread Wear Indicator (Δείκτης Φθοράς Πέλματος). Εξογκώσεις κατανεμημένες ομοιόμορφα στην περιφέρεια του ελαστικού στις κύριες διαμήκεις αυλακώσεις του πέλματος, οι οποίες είναι στο ίδιο επίπεδο με το πέλμα, όταν το πέλμα που απομένει φτάνει στο 1,6 mm. |

Δείκτης ταχύτητας
Μέγιστη ταχύτητα ελαστικού

Δείκτης φορτίου
Μέγιστο φορτίο ανά ξεχωριστό ελαστικό

| | | LI | kg | LI | kg | LI | kg | LI | kg | LI | kg |
|----|-------------|----|-----|----|-----|----|-----|-----|------|-----|------|
| L | ως 120 km/h | 50 | 190 | 65 | 290 | 80 | 450 | 95 | 690 | 110 | 1060 |
| M | ως 130 km/h | 51 | 195 | 66 | 300 | 81 | 462 | 96 | 710 | 111 | 1090 |
| N | ως 140 km/h | 52 | 200 | 67 | 307 | 82 | 475 | 97 | 730 | 112 | 1120 |
| P | ως 150 km/h | 53 | 206 | 68 | 315 | 83 | 487 | 98 | 750 | 113 | 1150 |
| Q | ως 160 km/h | 54 | 212 | 69 | 325 | 84 | 500 | 99 | 775 | 114 | 1180 |
| R | ως 170 km/h | 55 | 218 | 70 | 335 | 85 | 515 | 100 | 800 | 115 | 1215 |
| S | ως 180 km/h | 56 | 224 | 71 | 345 | 86 | 530 | 101 | 825 | 116 | 1250 |
| T | ως 190 km/h | 57 | 230 | 72 | 355 | 87 | 545 | 102 | 850 | 117 | 1285 |
| U | ως 200 km/h | 58 | 236 | 73 | 365 | 88 | 560 | 103 | 875 | 118 | 1320 |
| H | ως 210 km/h | 59 | 243 | 74 | 375 | 89 | 580 | 104 | 900 | 119 | 1360 |
| V | ως 240 km/h | 60 | 250 | 75 | 387 | 90 | 600 | 105 | 925 | 120 | 1400 |
| W | ως 270 km/h | 61 | 257 | 76 | 400 | 91 | 615 | 106 | 950 | 121 | 1450 |
| Y | ως 300 km/h | 62 | 265 | 77 | 412 | 92 | 630 | 107 | 975 | 122 | 1500 |
| ZR | > 240 km/h | 63 | 272 | 78 | 425 | 93 | 650 | 108 | 1000 | 123 | 1550 |
| | | 64 | 280 | 79 | 437 | 94 | 670 | 109 | 1030 | 124 | 1600 |

Άλλοι αλφαριθμητικοί συνδυασμοί ή σύμβολα σημαίνουν είτε συμμόρφωση με διεθνή πρότυπα ή συγκεκριμένο κατασκευαστή αυτοκινητού.

Ο τοπικός σας αντιπρόσωπος.

Ανακαλύψτε περισσότερα στο
www.continental-tyres.com.

11/2007

Continental 
Ελαστικά Γερμανικής Τεχνολογίας.